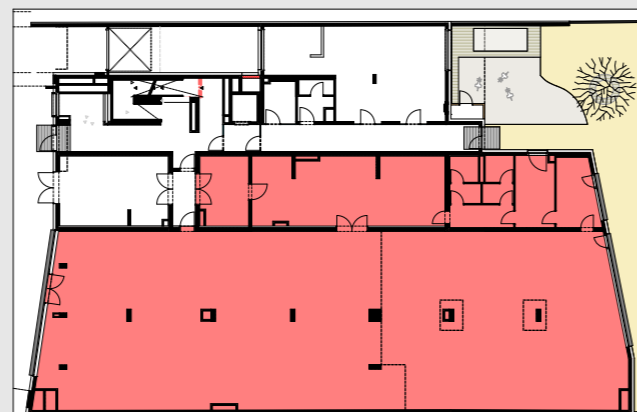


**Wohnhaus Leopold**  
1020 Wien | Pazmanitengasse 12

**Geschäft**



Übersichtsplan EG

Büro	12,35
Gang	7,48
GAR.	3,03
GAR.	3,22
Geschäft	442,30
Lager	58,29
Personal	12,03
WC / WR	3,82
WC / WR	3,84
Müll	14,98
<b>Gesamt</b>	<b>561,34 m²</b>

**Anmerkungen**

Unverbindliche Plankopie. Änderungen infolge Bauausführung, Behördenauflagen sowie haustechnischer und konstruktiver Maßnahmen vorbehalten.

**Legende Möblierung**



Vertragsbestandteil



Möblierungsvorschlag

0 1 2 3m

